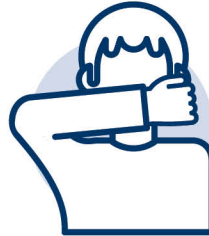


# 新型冠状病毒疫情预防守则

## 传染病预防守则



用肥皂仔细清洗手掌、  
指甲缝!



咳嗽时  
用衣袖遮掩!



有咳嗽等呼吸道症状者  
到访医疗机构时  
必须佩戴口罩



到访指定诊所及医疗机构时,  
告知医务人员海外旅行经历

\*指定诊所咨询: 在疾病管理本部官网确认  
向所在地保健所或拨打区号+120咨询

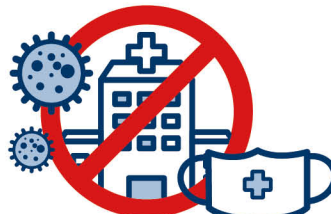


疑似为传染病时,  
向所在地管辖保健所咨询  
或拨打1339进行咨询

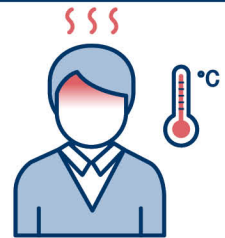
## 赴中国疫情高发地旅行时的注意事项



禁止接触动物  
(包括家禽)



尽量不要到访当地市场及医疗机构



禁止接触有发热、  
呼吸道症状者(咳嗽、因喉痛等)



- 咳嗽时佩戴口罩
  - 洗手、咳嗽礼仪等
- 遵守个人卫生守则



- 前往中国旅行后入境时, 请提交健康状态调查表
- 回国后若有发热和呼吸道症状(咳嗽、因喉痛等)时, 出现症状时, 向所在地保健所咨询或拨打1339进行咨询

## 如果你是非法滞留者, 怀疑感染了新型冠状病毒?

与非法滞留无关,  
都可在保健所等医疗机构, 进行检查。

检查费和治疗费全部免费

完全治愈前, 不会强制出境

因出现症状去保健所就诊时,  
没有义务去出入境管理所通报

因感染新型冠状病毒, 所产生的治疗费用和出入境关联事项,  
有困难时, 请与下面电话联系。

庆南移住民社会中心(055-277-8779)

昌原外国人劳动者支援中心(1899-5002)

金海外国人劳动者支援中心(055-338-2727)

梁山外国人劳动者支援中心(055-912-0255)



# 新型冠状病毒感疫情 预防守则

## 主要症状

发热

肺炎

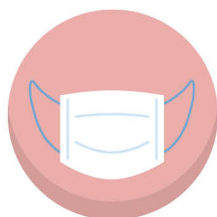
呼吸道症状  
咳嗽、咽喉痛等



## 危险因素

到访中国后  
出现症状

## 到访中国的人



咳嗽等呼吸道症  
状者请佩戴口罩  
(医疗机构访问时必备)



禁止接触动物  
(包括家禽)



禁止接触有发热、  
呼吸道症状者  
咳嗽、因喉痛等



洗手时用流水冲  
洗30秒以上,  
咳嗽时用衣袖遮掩

## 到访中国后, 出现症状\*时

\*主要症状: 肺炎、发热、呼吸道症状(咳嗽、因喉痛等)



向所在地保健所咨  
询或拨打疾病管理  
本部客服中心电话  
1339进行咨询



必须佩戴口罩\*

\*尤其在出门或到访医疗机构时必须佩戴



到访指定诊所\*  
及医疗机构时,  
告知海外旅行经历

\*指定诊所咨询:  
在疾病管理本部官网确认,  
向所在地保健所或拨打区号+120咨询

## 如果你是非法滞留者, 怀疑感染了新型冠状病毒?



与非法滞留无关,  
都可在保健所等医疗机构, 进行检查。



检查费和治疗费全部免费



完全治愈前, 不会强制出境



因出现症状去保健所就诊时,  
没有义务去出入境管理所通报

因感染新型冠状病毒, 所产生的治疗费用和出入境关联事项,  
有困难时, 请与下面电话联系。

庆南移住民社会中心(055-277-8779)

昌原外国人劳动者支援中心(1899-5002)

金海外国人劳动者支援中心(055-338-2727)

梁山外国人劳动者支援中心(055-912-0255)