

• 2025년 11월호 통권218호 •



# 가족은 사랑을 신고



11월 뉴스레터



부산진구  
건강가정지원센터  
BUSAN JIN-GU HEALTHY FAMILY SUPPORT CENTER

11월 진행 프로그램

## 가족교육사업



### 찾아가는 청년기 청소년기 교육

일시: 11월 26일 (수) 13:00~14:00

장소: 동의대학교 창의관1층 프라임세미나실

대상: 동의대학교 경찰행정학과 신입생 100명

내용: 예비경찰관 성인지감수성 함양

## 지역사회연계사업

### 군인가족행복지원서비스

일시: 11월 9일, 11월15일 10:00~12:00

장소: 해운대아쿠아리움, 영도 아르떼뮤지엄

대상: 2인 이상 군인가족



# 가족문화사업

## 가족사랑의 날

일시: 11월 8일(토) 13:00~15:00

장소: 본 센터 5층 대회의실

대상: 2인 이상 가족 누구나

내용: 티라미수, 과일보틀케이크 만들기



## 가족사랑 캠페인

일시: 11월 13일(목) 13:00~14:30

장소: 당감동 일대

대상: 지역주민 누구나

내용: 동천살리기 (EM발효액 붓기 및 플로깅)

11월 진행 프로그램

## 가족돌봄사업



아버지-자녀 돌봄프로그램

'아빠랑 놀자'

일시: 11월 29일(토) 10:00~12:00

장소: 영도 삼진어묵 체험관

대상: 프로그램 이용자 30가정

내용: 모양어묵, 피자어묵 만들기

## 온가족보듬사업

복권기금돌봄강화

일시: 11월 1일(토) 10:00~14:00

장소: 본 센터 5층 대회의실

대상: 취약가정 아동, 청소년 10명

내용: 베이킹활동, 사업평가회





11월 진행 프로그램

# 가족상담사업

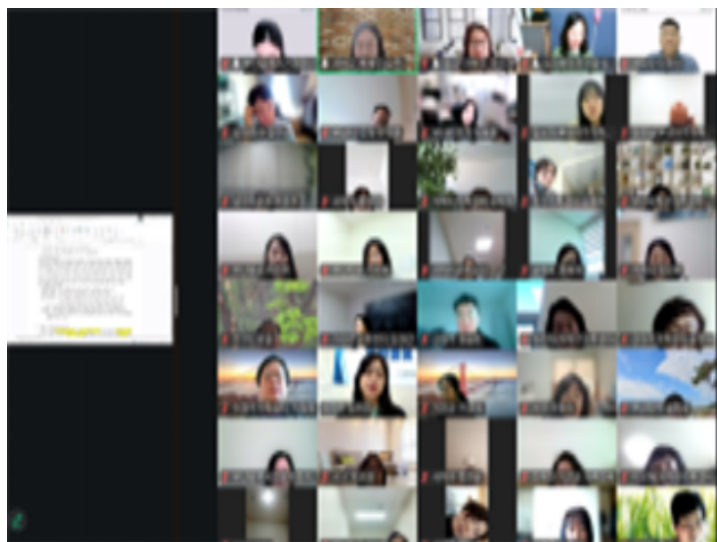
## 면접/전화/사이버상담

일시: 상시진행

장소: 본 센터 면접상담실, 전화상담실

대상: 상담이 필요한 지역주민

내용: 부부상담, 부모자녀상담, 개인상담 등



## 제 4회 상담 슈퍼비전

일시: 11월 21일(금) 10:00~17:00

장소: 온라인

대상: 가족상담 전문인력, 상담자원봉사자

내용: 사례발표, 지도감독 및 질의응답

# 가족상담사업

## 부모-자녀 집단상담 '마음티움버스'

일시: 11월 6일(목), 11월 18일(화),  
11월 27일(목)

장소: 사상구/부산진구 청소년 경찰학교

대상: 학교폭력 가해자 학생과 부모

내용: 부모자녀 친밀감 회복, 의사소통 기술 습득



## 부부집단상담

일시: 11월 1일(토) 10:00~12:00

장소: 본 센터 5층 2강의실

대상: 30~40대 부부 5팀 10명

내용: 부부 간 상호작용 촉진을 통한 관계 향상

# 다양한 가족지원사업

## 청년 1인가구 지원사업 '솔로 히어로즈'

일시: 11월 15일(토) 17:00~21:30

대상: 부산거주 2030 자립준비청년

내용: 볼링, 사업평가회



## 한부모지원사업 '맘으로 맘에게'

일시: 11월 11일(화) 10:00~14:00

장소: 본 센터 5층 1강의실

대상: 한부모

내용: 자조모임

# 12월 프로그램 일정

SUN	MON	TUE	WED	THU	FRI	SAT
	1 [상담사례회의] 10:00~12:00	2	3	4 [마음티움버스] 13:00~16:00 [찾아가는 청년기 청소년기 교육] 15:20~16:05	5 [마음티움버스] 13:00~15:00	6 [가족행복축제] 10:30~12:30
7	8	9 [마음티움버스] 13:00~16:00	10 [야간상담] 18:00~21:00	11 [가족사랑캠페인] 14:00~15:00	12	13
14	15 [마음티움버스] 13:00~15:00	16 [마음티움버스] 13:00~16:00	17 [마음티움버스] 13:00~16:00	18 [마음티움버스] 13:00~15:00	19	20 [모두가족봉사단] 11:30~13:30
21	22	23	24	25	26	27
28	29	30	31			

상기 일정은 변경 또는 취소될 수 있습니다.



# 12월 사업 안내

## • 가족교육사업

프로그램명	일정	대상	내용
찾아가는 청년/청소년기교육 '성(性)장 프로젝트'	12/4(목) 15:20~16:05	개성중학교 전교생	청소년 성매매예방교육

## • 가족문화사업

프로그램명	일정	대상	내용
가족행복축제 '하모니파티'	12/6(토) 10:30~12:30	지역주민 누구나	오르페오 앙상블 연주 관람, 센터 성과보고
가족사랑캠페인 동천살리기	12/11(목) 14:00-15:00	지역주민 누구나	EM발효액붓기 플로깅활동



# 12월 사업 안내

## ● 가족돌봄사업

프로그램명	일정	대상	내용
모두가족봉사단	12/20(토) 11:30-13:30	2인 이상 가족봉사단	사업 평가회

## ● 가족상담사업

프로그램명	일정	대상	내용
면접상담	평일 10:00~18:00	지역주민	가족문제 해결 또는 예방을 위한 가족상담 기관 연계 상담
야간면접상담	수,목 18:00~21:00	맞벌이부부, 한부모가정	
전화 사이버상담	평일 10:00~18:00	상담실을 찾아오기 어려운 지역주민	전화/사이버 상담
제 6회 상담사례회의	12/1(월) 10:00-12:00	센터 상담인력	사례발표, 지도감독, 질의응답
제 2회 상담자 평가회의	12/1(월) 12:00-14:00	센터 상담인력	2025년 가족상담사업 평가 및 간담회
부모자녀프로그램 '마음티움버스'	12/4(목)~12/18(목) 9회기	학교폭력 가해학생과 부모	부모자녀 애착증진 의사소통 기술 향상



# 아이돌봄지원사업

## • 아이돌봄지원사업이란?

부모의 맞벌이 등 사유로 양육 공백이 발생한 가정의 만 12세 이하 아동을 대상으로 아이돌보미가 찾아가는 돌봄서비스를 제공합니다. 이를 통해 부모의 양육부담을 경감하고 보육의 사각지대를 보완하는 여성가족부와 부산광역시가 지원하는 사업입니다.

- 시간제 : 만 3개월 ~ 만 12세까지로 학교, 보육시설 등/하원 및 준비물 보조, 부모가 올 때까지 임시보육, 놀이 활동, 준비된 식사 및 간식 챙겨주기 등(영아를 대상으로 시간제 돌봄을 제공할 경우 영아종일제 업무 병행)
- 종일제 : 만 3개월 ~ 만 36개월까지로 이유식 먹이기, 젖병 소독, 기저귀 갈기, 목욕 등 영아 돌봄과 관련된 활동 전반(건강, 영양, 위생, 교육 등)
- 정부지원 대상자
  - 양육 공백이 발생하는 가정(맞벌이가정, 한부모가정, 장애부모가정, 다자녀가정, 기타양육부담가정)이면서 소득 기준을 충족할 경우 정부지원
  - 양육 공백이 발생하지 않는 가정(전업주부 등)은 정부 미지원, 전액 본인부담으로 이용 가능
- 이용안내

구분	이용시간	대상
시간제	1회 2시간 이상 사용원칙 정부지원 시간은 연간 960시간 이내(마형은 제한없음) *단, 서비스 이용 중인 가정이 기 이용시간 내에서 시간제 돌봄서비스 아동을 추가할 경우, 1시간 신청 가능	만 3개월 ~ 만 12세
종일제	1일 1회 3시간 이상, 월 80시간 이상 사용 원칙 정부지원 시간은 월 80~200시간 이내	만 3개월 ~ 만 36개월



# 온 가족의 든든한 버팀목 부산진구건강가정지원센터



홈페이지 QR CODE

- 주소 (47179)부산광역시 부산진구 백양대로160(여성가족문화센터 3층)
- 홈페이지 <https://busanjin.familynet.or.kr>
- 이메일 [busanjinfamily@hanmail.net](mailto:busanjinfamily@hanmail.net)
- 전화번호 051-802-2900 / 아이돌봄사업팀 051-802-1441

